

加盟団体

- 測量・設計
 - 公益社団法人 日本測量協会
 - 一般社団法人 北海道測量設計業協会
 - 公益社団法人 砂防学会
 - 一般社団法人 北海道測量会館
 - 上川調査設計協会
 - 道央測量協会
 - 稚内測量設計協会
 - 十勝測量設計協会
 - 釧根測量設計業協会
 - 留萌調査設計協会
- 地籍
 - 一般社団法人 日本国土調査測量協会
 - 北海道国土調査連絡協議会
 - 官公需適格組合 北土地籍事業協同組合
- 補償
 - 社団法人 日本補償コンサルタント協会
- NPO
 - NPO法人 北海道魚道研究会
 - NPO法人 Digital北海道研究会
- その他
 - 日本複写産業協同組合連合会
 - 官公需適格組合 情報創造事業協同組合
 - ペルセ協同組合
 - 上サロバツ自然再生協議会

地球温暖化対策

- 片面印刷禁止
- 照明の節減(取外し)
- 服装の軽装化(夏期)
- 冷暖房節減(夏28℃、冬20℃)
- 車両アイドリング節減
- ノーマイカーデー
- 自転車・徒歩推奨
- ノー残業デー(月1回実施)
- 植樹会参加
- 報連相の徹底による無駄の削減
- 北海道グリーン・ビズ認定(環境に貢献する事業所)
- 旭川市ごみ減量等推進優良事業所認定



地域貢献

- ゴミのポイ捨て禁止運動(春、秋)
- 倫理法人会ゴミ拾い
- 旭川開発建設部 河川愛護月間 河川清掃
- 神居地区及び橋梁ゴミ拾い(社内行事)
- 綱引きフェスティバルinあさひかわ
- 旭川夏まつり大雪連合神輿
- 旭川市内小中学校空撮写真パネル寄贈(創立50周年記念事業)
- 忠和公園「さくら」植樹(創立50周年記念事業)
- 旭川冬まつりウェルカム雪だるま制作
- 旭山動物園ペンギン散歩道修復作業
- 周辺道路の除排雪

ゴミのポイ捨て禁止運動



大雪連合神輿



忠和公園「さくら」植樹



ペンギン散歩道修復



会社ご案内

Company Outline

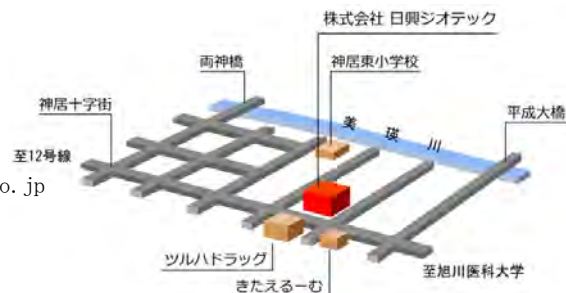
水・地・空とのおつきあい...



本社 〒070-8012
旭川市神居2条18丁目2番12号
TEL:0166-61-3491 FAX:0166-61-2597 E-mail:info@nikko-inc.co.jp

札幌支店 〒060-0001
札幌市中央区北1条西15丁目大通ハイム907号
TEL:011-616-9560 FAX:011-616-9561

留萌支店 〒077-0028
留萌市花園町1丁目7番10号
TEL:0164-43-6121 FAX:0164-43-2464 E-mail:rumoi@nikko-inc.co.jp



URL : <http://www.nikko-inc.co.jp>



ごあいさつ



代表取締役
小山重芳

弊社は創業以来50年余の年月を、『国民の皆さんの豊かで安全な国づくり』の一端を担うことを、主として歩んで参りました。お蔭様でユーザーの皆様方に支えられて、今日を迎えることができました。

21世紀となり社会情勢の変化は、目を見張るものがあります。当業界が取り扱う領域が急速に広がるとともに、求められるニーズも多様化されてきました。

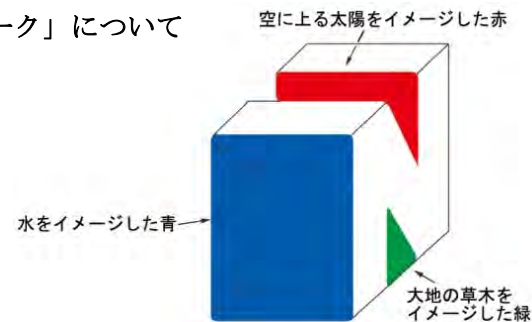
また、公共事業費の圧縮からくるコスト縮減、コンプライアンスの徹底、成果品の品質確保向上など、今まで以上に高い次元での行動を、徹底しなければなりません。

従って、従前からの技術・サービスに安住することなく、様々な新技術・専門技術を付加・融合させて、顧客の皆様またはエンドユーザーの方々が満足できる、「安全」「安心」「健康」な生活環境を提案していきたいと考えております。

今後も地元企業としての特徴を十分発揮すると共に、地域行事への積極的な参加、今後広がると思われるアドプト支援事業等ボランティア活動への参加を通じて、地域への貢献にも努め、地域密着企業としての強みを十分発揮して、皆様のお役に立てるよう努力して参ります。

今後とも、ご指導ご鞭撻のほどよろしくお願いいたします。

「ロゴマーク」について



NIKKO
日興の「N」を3Dで表現。

立体の「N」を側面から見せることによって、視野の広さや発展性、飛躍を感じさせるものとしています。

会社概要

社名 株式会社 日興ジオテック
 創立 昭和40年4月1日(1965)
 資本金 1,000万円
 登録 測量業(第1256号)
 建設コンサルタント(第6847号)
 補償コンサルタント(第764号)
 環境計量証明事業
 (濃度第658号、振動第827号、騒音第727号)
 土壤汚染対策法指定調査機関
 (2003-01000-1009)

機構 役職員数48名(技術系39名、事務系9名)

沿革

昭和40年4月1日 株式会社日興工務所設立(測量業登録)
 昭和60年2月 補償コンサルタント登録
 昭和61年4月 資本金1,000万円に増資
 平成元年7月 留萌出張所開設
 平成5年10月 新社屋移転
 平成11年3月 札幌支店開設
 平成11年4月 社名変更、留萌支店へ格上げ
 平成12年4月 建設コンサルタント登録
 平成13年12月 環境計量証明事業登録
 平成19年8月 現社長就任
 平成26年 創立50周年
 平成27年3月 留萌支店新築移転

役員及び組織

- 代表取締役
小山重芳
- 常務取締役(総務担当)
曾根勝男
- 常務取締役(留萌支店長)
原克実
- 取締役
笹谷節子
- 技術顧問
浜口三甫(技術士)
多田誠(技術士)
野呂紀久雄(林業技士)
- 取締役設計部長(札幌支店長)
山口忠幸
- 取締役設計部次長
佐々木淳
- 取締役調査部次長
佐々木健

土壤汚染調査



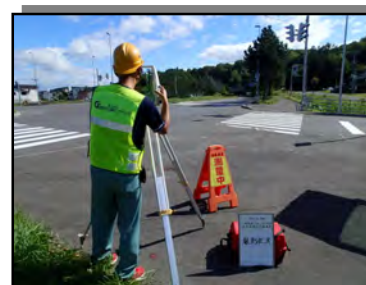
アスベスト診断



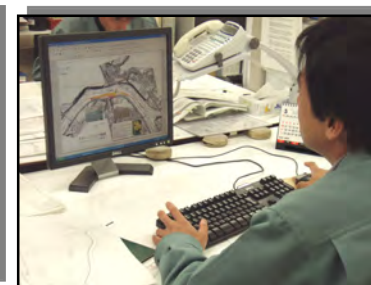
業務内容

- 測量調査
航空写真、河川、用地、管理、地籍、基準点、実測線、3次元計測(地上レーザ・MMS・UAV)
- 建設コンサルタント
河川、道路、治山、公園、農業、施工管理
- 補償コンサルタント
土地調査、物件、事業損失、営業補償・特殊補償、機械工作物、補償関連、立木調査
- 計量証明事業
騒音・振動、土壌分析、濃度分析
- 地理情報
地理情報システム、3次元モデル、オルソ
- UAV事業
斜め・垂直写真、動画撮影
- 土壤汚染調査
- アスベスト診断

測量調査



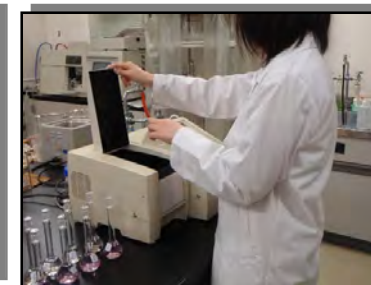
河川設計



家屋調査



濃度分析



橋梁点検



MMS



航空写真



UAV事業



主な保有資格

- 技術士
総合技術監理部門(建設-建設環境) 1名
建設部門(道路・建設環境) 2名
森林部門(森林土木) 1名
環境部門(環境測定) 1名
- 技術士補
建設部門 2名
- RCCM
河川・砂防及び海岸 3名
道路 3名
建設環境 1名
- 補償業務管理者
物件 1名
事業損失 1名
営業・特殊補償 1名
土地調査 1名
- 補償業務管理士
物件 3名
事業損失 4名
補償関連 1名
営業・特殊補償 2名
土地調査 3名
機械工作物 2名
- 測量士 9名
- 測量士補 9名
- 地理空間情報専門技術者(基準点1級) 2名
- 1級土木施工管理技士 6名
- 2級土木施工管理技士 3名
- 2級造園施工管理技士 1名
- 1級建築士 2名
- 2級建築士 2名
- 地籍主任調査員 5名
- 地籍工程管理士 2名
- 土壤汚染調査技術管理者 1名
- 環境計量士
濃度 1名
騒音・振動 1名
- 公害防止管理者
騒音・振動関係 1名
水質関係第1種 1名
- アスベスト診断士 1名
- 建築物石綿含有建材調査者 1名
- 2級ビオトープ計画管理士 1名
- 河川点検士 4名
- 林業技士
森林土木部門 3名
林業経営部門 1名
森林評価部門 1名
- 文書情報管理士2級 1名
- 第二級陸上特殊無線技士 1名
- 第三級陸上特殊無線技士 5名
- 一級小型船舶操縦士 1名
- 二級小型船舶操縦士 5名

